

# ВЫБЕРИ СВОЙ АЛЕСОРБ®

АЛЕСОРБ® ЭНТЕРОСОРБЕНТ ГЕЛЬ  
С ЯНТАРНОЙ КИСЛОТОЙ ТУБА 230 г



АЛЕСОРБ® ЭНТЕРОСОРБЕНТ ГЕЛЬ  
С ЯНТАРНОЙ КИСЛОТОЙ СТИКИ 18 г N10



АЛЕСОРБ® ПОРОШОК В САШЕ

АЛЕСОРБ® ПОРОШОК  
С ЯНТАРНОЙ КИСЛОТОЙ 18+

АЛЕСОРБ®  
ЭНТЕРОСОРБЕНТ ПОРОШОК 3 +

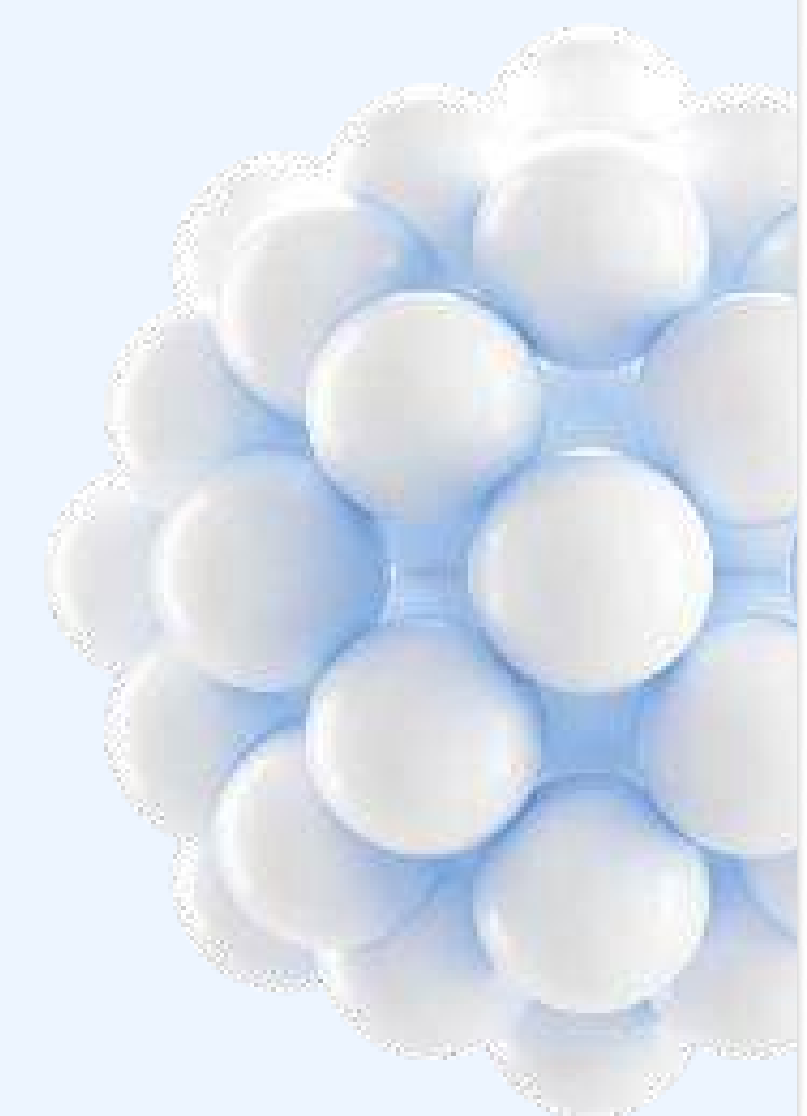
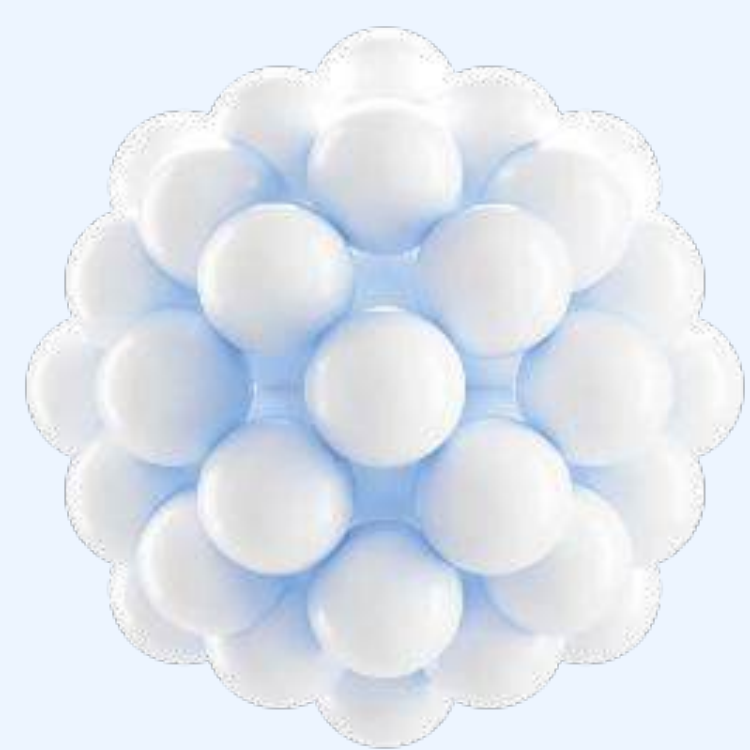


50 г

25 г

перед применением рекомендуется проконсультироваться с врачом.  
перед применением детьми проконсультироваться с врачом-педиатром.

## АЛЕСОРБ® ЭНТЕРОСОРБЕНТ 25 г, 50 г



детям  
3 до 7 лет



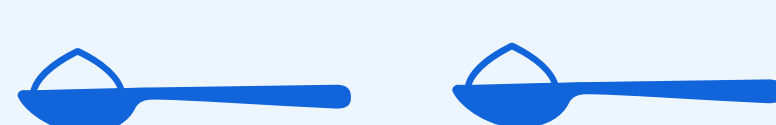
0,5-1 чайная ложка  
с горкой (1-2 г)

**2**

раза в день



детям  
7 до 14 лет



1-2 чайные ложки  
с горкой (2-4 г)

**3**

раза в день



старше 14 лет  
и взрослые



3-4 чайные ложки  
с горкой (4-6 г)

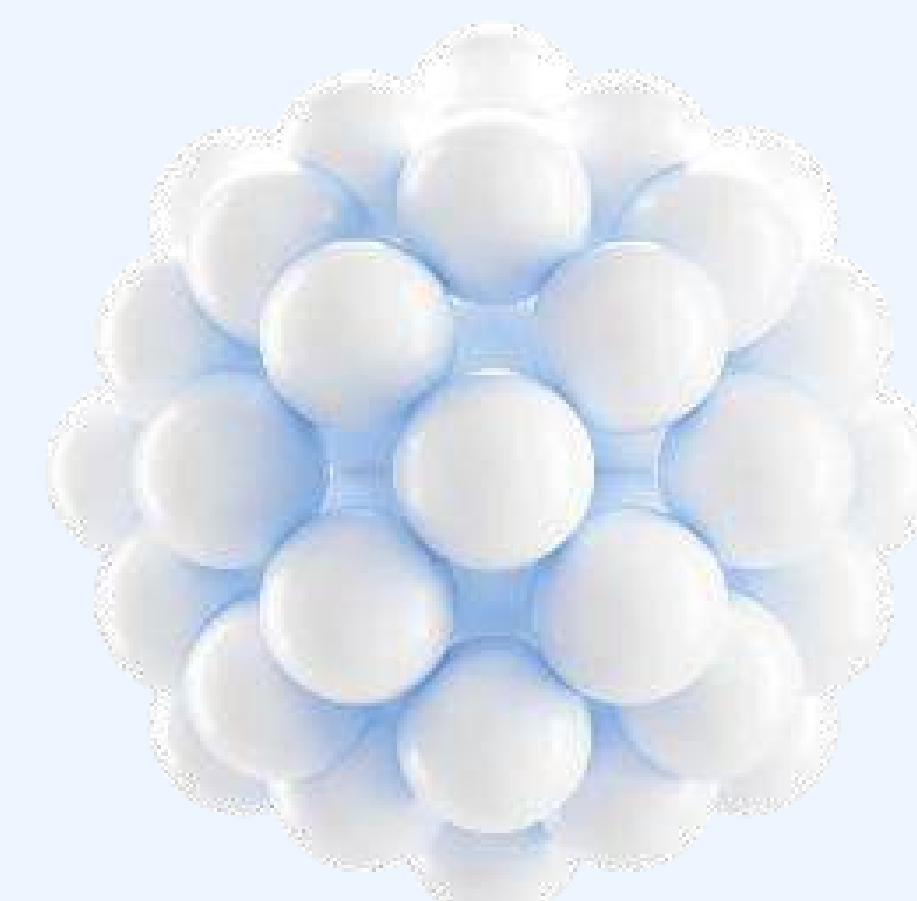
**3**

раза в день



размешать  
в половине  
стакана воды

- 01** ТОЛЬКО В ВИДЕ ВОДНОЙ СУСПЕНЗИИ!
- 02** ПЕРЕД ИСПОЛЬЗОВАНИЕМ ВСТРЯХНУТЬ БАНКУ С ПЛОТНО ЗАКРЫТОЙ КРЫШКОЙ!
- 03** ЗА 1 ЧАС ДО ЕДЫ И ПРИЕМА ЛЕКАРСТВ.
- 04** ПРОДОЛЖИТЕЛЬНОСТЬ ПРИЕМА 7-10 ДНЕЙ.



## АЛЕСОРБ® ЭНТЕРОСОРБЕНТ 2 г №20



детям  
3 до 7 лет



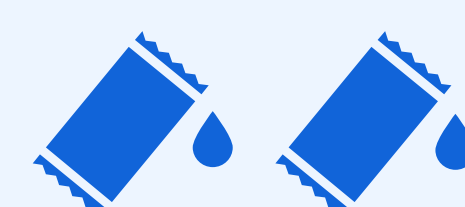
0,5-1 саше  
1-2 г порошка

**2**

раза в день



детям  
7 до 14 лет



2 саше  
2-4 г порошка

**3**

раза в день



старше 14 лет  
и взрослые



2-3 саше  
4-6 г порошка

**3**

раза в день



размешать  
в половине  
стакана воды

- 01** ПЕРЕД ИСПОЛЬЗОВАНИЕ ПАКЕТИКОВ ИХ СЛЕДУЕТ АККУРАТНО РАЗМЯТЬ!
- 02** ПЕРЕД ИСПОЛЬЗОВАНИЕМ ВСТРЯХНУТЬ БАНКУ С ПЛОТНО ЗАКРЫТОЙ КРЫШКОЙ!
- 03** ПРОДОЛЖИТЕЛЬНОСТЬ ПРИЕМА 7-10 ДНЕЙ.
- 04** ПРИ НЕОБХОДИМОСТИ ПРИЕМ МОЖНО ПОВТОРИТЬ

# АЛЕСОРБ® ЭНТЕРОСОРБЕНТ ПОРОШОК С ЯНТАРНОЙ КИСЛОТОЙ 25 г



лицам  
старше 18 лет



1-2 столовая ложка  
с горкой (3-6 г)

2

раза в день



размешать  
в половине  
стакана воды

- 01** ТОЛЬКО В ВИДЕ ВОДНОЙ СУСПЕНЗИИ!
- 02** ПЕРЕД ИСПОЛЬЗОВАНИЕМ ВСТРЯХНУТЬ БАНКУ С ПЛОТНО ЗАКРЫТОЙ КРЫШКОЙ!
- 03** ЗА 1 ЧАС ДО ЕДЫ И ПРИЕМА ЛЕКАРСТВ.
- 04** ПРОДОЛЖИТЕЛЬНОСТЬ ПРИЕМА 7-10 ДНЕЙ.

# АЛЕСОРБ® ЭНТЕРОСОРБЕНТ ГЕЛЬ С ЯНТАРНОЙ КИСЛОТОЙ ТУБА 230 г, СТИКИ 18 г N°10



не замораживать



взрослым



туба



1 столовая ложка (20 г)

3

раза в день



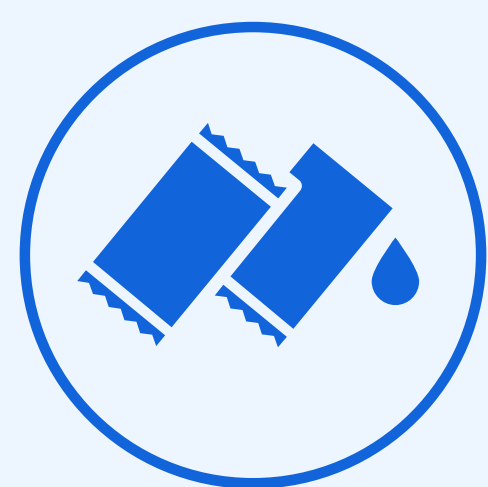
можно запивать  
водой или соком



взрослым



саше-пакет



2 саше-пакет (по 10 г)

3

раза в день



можно запивать  
водой или соком

- 01** ПЕРЕД ИСПОЛЬЗОВАНИЕ ПАКЕТИКОВ ИХ СЛЕДУЕТ АККУРАТНО РАЗМЯТЬ!
- 02** ПЕРЕД ИСПОЛЬЗОВАНИЕМ ВСТРЯХНУТЬ БАНКУ С ПЛОТНО ЗАКРЫТОЙ КРЫШКОЙ!
- 03** ПРОДОЛЖИТЕЛЬНОСТЬ ПРИЕМА 7-10 ДНЕЙ.
- 04** ПРИ НЕОБХОДИМОСТИ ПРИЕМ МОЖНО ПОВТОРИТЬ